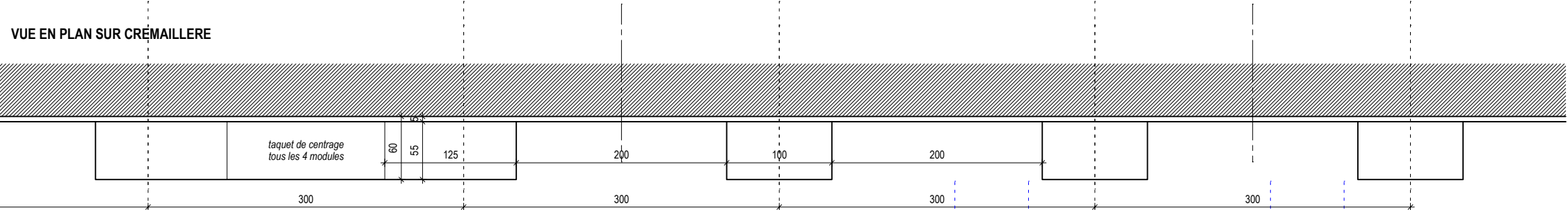


Plafonds bois démontables

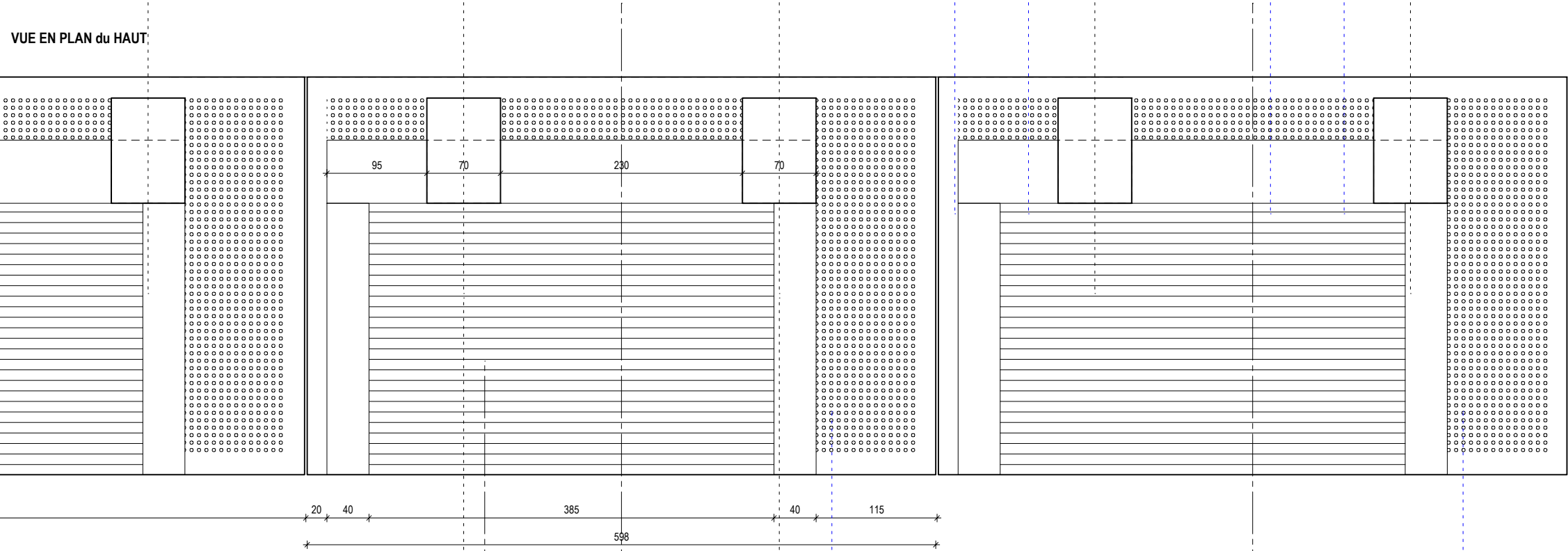
Localisation :
Circualtions

Pour l'emplacement spécifique, les adaptations en fonction du support
les intégration d'élément technique CVC ou électrique et les hauteurs de
faux-plafonds particulière se reporter au plans et coupes généraux et
pièces écrites

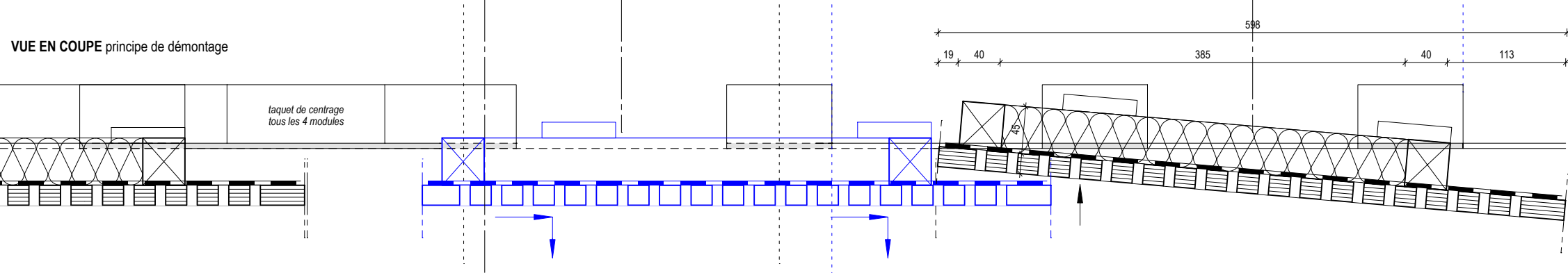
VUE EN PLAN SUR CRÉMAILLERE



VUE EN PLAN du HAUT

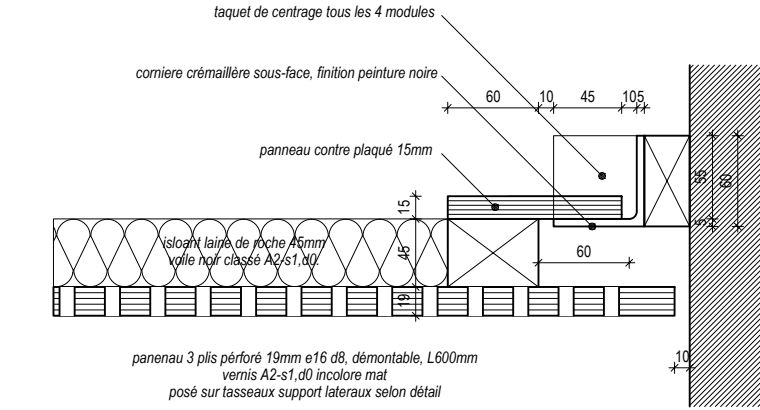


VUE EN COUPE principe de démontage

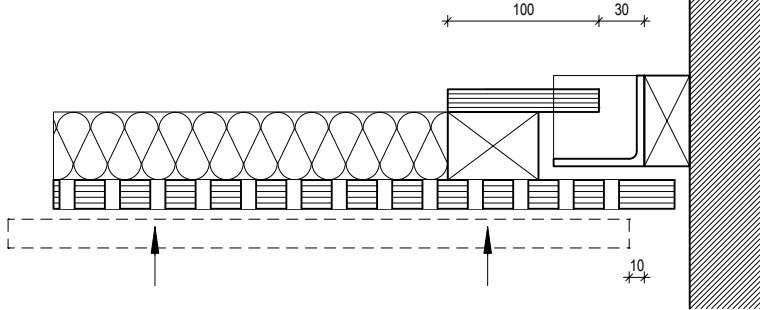


COUPES SUR MUR SUPPORT

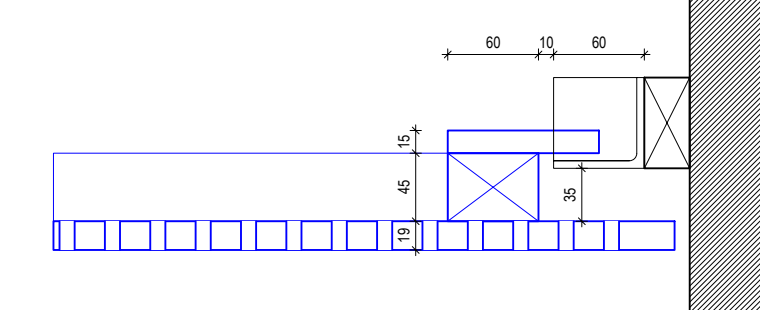
Position courante



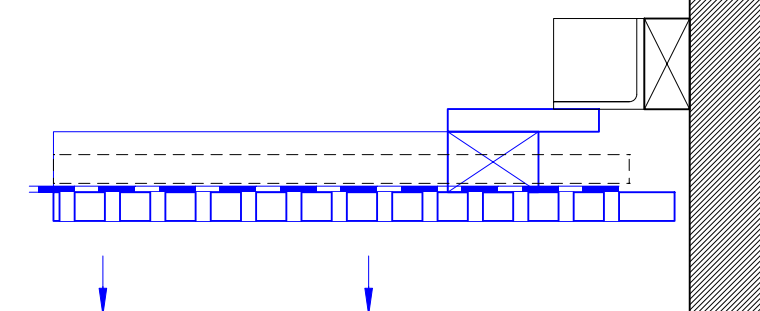
Démontage étape 1 : Soulever la plaque



Démontage étape 2 : Décaler la plaque



Démontage étape 3 : Descendre la plaque



maître d'ouvrage
architectes mandataire
Economiste
BET Structure
BET VRD
BET Fluides / HQE / acoustique
BET Electricité

INRAE
BRENAS DOUCERAIN ARCHITECTES
OPUS
PLANTIER
TECTA
THERMIBEL
EGIS

brenasdoucerainarchitectes ●●○

Réf. 2405JU - Réhabilitation et extension du centre INRAE THONON

DCE

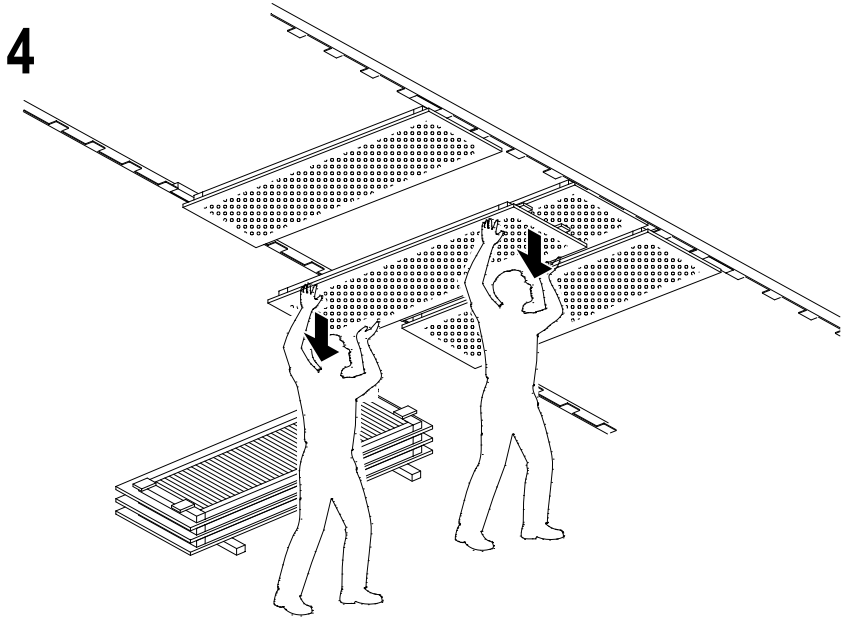
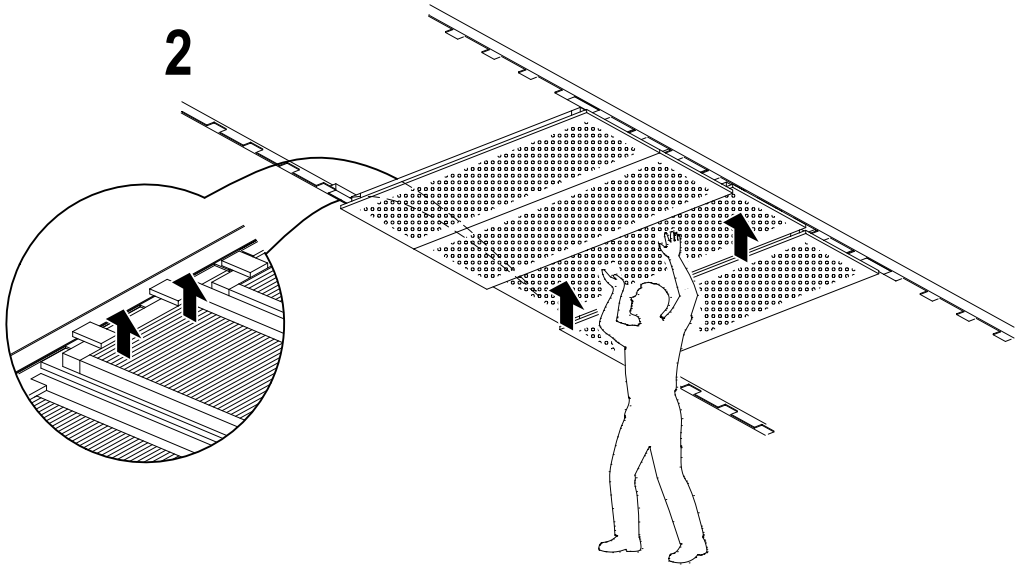
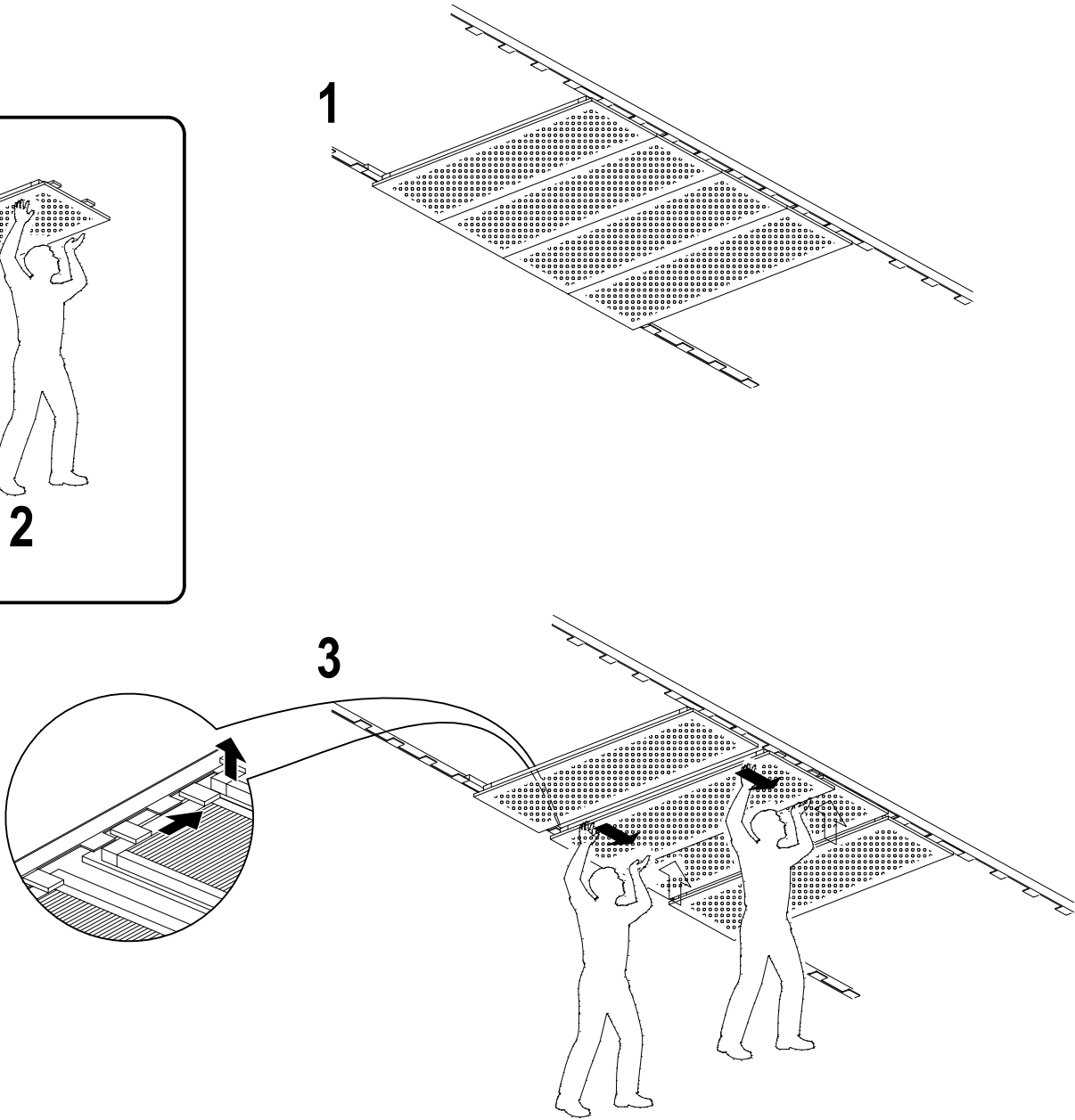
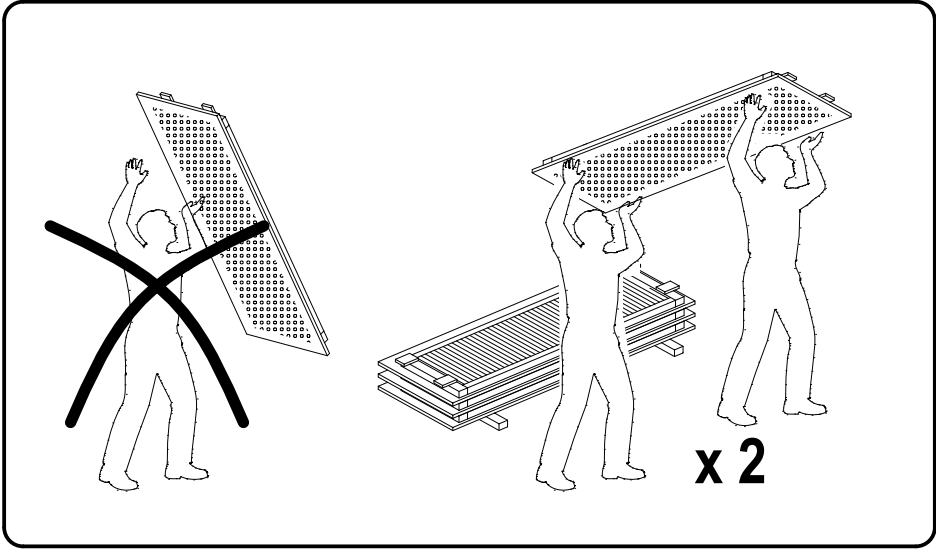
date d'édition : 05/12/2025

INRAE

Plafonds bois démontables - Principe et dépose

Localisation :
Circualtions

Pour l'emplacement spécifique, les adaptations en fonction du support
les intégration d'élément technique CVC ou électrique et les hauteurs de
faux-plafonds particulière se reporter au plans et coupes généraux et
pièces écrites



maître d'ouvrage
architectes mandataire
Economiste
BET Structure
BET VRD
BET Fluides / HQE / acoustique
BET Electricité

INRAE
BRENAS DOUCERAIN ARCHITECTES
OPUS
PLANTIER
TECTA
THERMIBEL
EGIS

brenasdoucераinarchitectes ● ● ●

Réf. 2405JU - Réhabilitation et extension du centre INRAE THONON

DCE



date d'édition : 05/12/2025